

# 39e FESTIVAL du

# FILM

>1 MARS -  
1 JUIN 2026

## NATURE & ENVIRONNEMENT EN TOURNÉE



isère  
www.isere.fr



LA VENCE SCENE

GRENOBLE  
MONTAGNE

LE JEU DE PAUME VILLE



Life Is On

Schneider  
Electric

alma

UN PARTENARIAT  
DES MASASINS  
GRANDE-EST

billaboard

SATORIZ  
le bio pour tous!

# LE FFNE EN TOURNÉE

**DU 1 MARS au 1 JUIN 2026**

Le Festival du Film Nature & Environnement (FFNE) de Grenoble est organisé par France Nature Environnement Isère depuis 39 éditions.

Événement culturel phare de l'automne sur Grenoble et sa métropole, ce festival a su faire sa place en proposant une programmation riche, contemporaine et s'adressant aussi bien au grand public qu'aux plus jeunes.

**Le FFNE, c'est aussi et surtout un événement qui accompagne le public à la prise de conscience des enjeux écologiques et qui valorise le travail des cinéastes.**

Contemplatifs ou engagés, le festival propose des courts et longs métrages témoignant de cette extraordinaire richesse que recèle une nature toujours surprenante, belle et aussi fragile que précieuse.

C'est un rendez-vous incontournable tant pour les professionnels de l'audiovisuel que pour les amoureux de la nature et les défenseurs de l'environnement.

C'est dans cet optique que FNE Isère, soutenu par le Département de l'Isère, souhaite proposer cette programmation aux structures du territoire isérois.

**Du 1 mars au 1 juin 2026, le Festival du Film Nature & Environnement de Grenoble part en tournée.**

# COMMENT PARTICIPER ?

- 1 . Chaque organisateur.ice choisit un ou des films issus de la programmation de la 39<sup>e</sup> édition du FFNE qui se trouve ci-après.

***Vous pouvez retrouver leur bande annonce en cliquant ici ou sur le site du festival.***

- 2 . Vous nous retournez votre sélection grâce au formulaire destiné à cet effet avec le nombre de projection par film et la volonté ou non de bénéficier de la présence du réalisateur.

***Date limite de retour le 6 mars 2026, passé cette date plus aucune demande ne pourra être traitée.***

- 3 . Nous vous transmettons alors le devis relatif à votre sélection, vous nous le retournez signé avec la mention "**BON POUR ACCORD**".
- 4 . Nous vous envoyons ensuite les films par lien de téléchargement ainsi que le kit de communication.

***La logistique de projection et de communication sera gérée par vos soins.***



La déclaration de votre événement auprès de la SACEM est obligatoire dès lors qu'il s'agit d'une projection publique. Cette déclaration doit être faite par vos soins (précisions plus bas).

# LES FRAIS À PRÉVOIR

- 1 • **Les frais de dossier et de gestion** : afin de bénéficier du dispositif FNE Isère demande une participation financière de 50€.
- 2 • **Les droits du film** : si cela s'applique. Se référer à la sélection suivante.
- 3 • **La déclaration SACEM** : l'organisateur doit faire une déclaration préalable à la SACEM pour les droits du ou des films concernés.  
Demande d'autorisation SACEM : <https://clients.sacem.fr/autorisations>

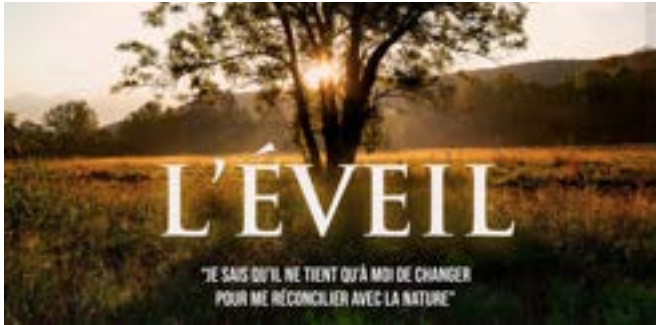
*Vous pouvez vous renseigner auprès de Catherine Thiry :*  
mail : dl.grenoble@sacem.fr - 04 86 06 30 50

# PROMOTION

**L'organisateur prend en charge la diffusion de sa séance, en respectant les bonnes pratiques suivantes :**

- Intégrer à toute communication concernant la séance le logo de FNE Isère et la mention « Dans le cadre du Festival du Film Nature & Environnement de FNE Isère ». (site internet, affiches et flyers, réseaux sociaux, etc.)
- Utiliser uniquement les affiches et les visuels du Festival transmis par FNE Isère. (**aucune modification de l'affiche n'est autorisée**)
- **Transmettre à l'issue de la séance** : le nombre de spectateurs pour permettre de valoriser le Festival en tournée auprès des partenaires et faire perdurer cet événement.

# CATALOGUES DES FILMS



## L'ÉVEIL

Gratuit

Dominique Fleury

Court métrage / 2025 / France / 5min

L'Éveil est un voyage sensoriel et introspectif en cinq chapitres, une traversée qui tisse un dialogue intime entre l'homme et la nature. Le film explore la fracture qui les sépare et reflète les dérives de notre société contemporaine. Tandis que la nature révèle sa beauté fragile et millénaire, l'homme prend conscience de son impact, du déséquilibre qu'il engendre, et de signaux d'alerte trop longtemps ignorés.



## ODYSSÉE MARE

70€ TTC

Léa Collober

Documentaire / 2025 / France / 27min

Qui n'a jamais rêvé d'explorer le cosmos à la recherche des êtres fantasmagoriques qui le peupleraient ? Et si vous découvriez qu'il est possible d'observer cette vie, là, juste sous vos yeux ? Nos regards plongent dans cette matrice originelle, où la temporalité spatiale se disloque. Plongez dans l'univers de MARE.



## UN AUTRE REGARD

400€ HT / TVA 20%

Jim Leblay

Documentaire / 2024 / France / 1h25

Une Ode à la magie du vivant – ou comment métamorphoser notre regard sur le sauvage pour vivre en harmonie avec lui au quotidien. Ce long-métrage initiatique, contemplatif et poétique rappelle que le jardin peut être le lieu idéal pour renouer avec le sauvage, s'émerveiller au fil des saisons et agir en faveur de la biodiversité de proximité. Un message d'espoir pour réenchanter notre quotidien et construire ensemble un monde plus fraternel.



## COEXISTENCIA, sur les traces des pumas

150€ TTC

Thomas Julienne

Documentaire / 2025 / France / 59min

Thomas Julienne décide de partir traverser les terres sauvages de l'Argentine et du Chili à vélo afin d'étudier le conflit entre les éleveurs de moutons, et les pumas. Allant à la rencontre d'éleveurs et de scientifiques, Thomas a documenté les solutions favorisant une cohabitation harmonieuse.



UN FILM DE L'ASSOCIATION CORDILLERAS

## L'ÉCHO DES GLACIERS, transition dans les Andes

50€ TTC

Maud Bernat, Gaston Bidou, Emma Denise, Domitille Dufour - Association Cordilleras

Documentaire / 2024 / France / 46min

Que ce soit dans la chaîne des Alpes ou le long de la cordillère des Andes, les glaciers reculent dans toutes les régions du monde. Mais ces changements affectent particulièrement les populations d'Amérique du Sud. Parcourant vallées, villes et glaciers, ce documentaire s'intéresse aux conséquences directes de la fonte des glaciers sur les populations en aval : les vidanges brutales de lacs glaciaires, l'irrigation et l'agriculture, la croissance urbaine et la gestion de l'eau domestique.



## L'ESCALADE DU FUTUR

200€ HT / TVA 10%

Guillaume Broust

Documentaire / 2025 / France / 52min

Avec la multiplication des salles artificielles privées et l'avènement de la discipline aux Jeux Olympiques, l'escalade, longtemps mouvement de la contre-culture, est en pleine transformation et se trouve confrontée à un paradoxe de taille.

D'un côté une popularité grandissante en salle, de l'autre, des sites naturels gravement menacés.

Quel héritage vertical laisserons nous aux générations futures ? La pratique en extérieur est-elle vouée à disparaître ? Quel sera le futur de l'escalade ?



## ENTRE DEUX MARÉES

50€

Bastien Labbé

Documentaire / 2025 / France / 14min

Les oiseaux limicoles, ces grands migrateurs, parcourent des milliers de kilomètres chaque année. C'est au travers de rencontres avec plusieurs scientifiques que Bastien découvre les méthodes permettant de protéger ces oiseaux fascinants.



## AIGLE DE BONELLI

LE PRINCE DES GARRIGUES

## L'AIGLE DE BONELLI

250€ HT / TVA 20%

Maxime Briola & Thomas Roger

Documentaire / 2024 / France / 52min

L'aigle de Bonelli, le prince des garrigues, est un documentaire qui ouvre une fenêtre exceptionnelle sur le cycle de vie de l'un des rapaces les plus rares et menacés de France, mais aussi sur la faune emblématique de Méditerranée voisine de l'aigle. Au-delà de l'aspect naturaliste, il est aussi question dans ce film de partage de territoire et de tolérance.

Jusqu'où l'aigle est-il capable de s'adapter aux menaces anthropiques grandissantes ?



## SOUS LA GLACE

50€ HT / TVA 5,5%

Milan Baulard, Ismail Berrahma, Flore Dupont, Laurie

Estampes, Quentin Nory, Hugo Potin

Animation / 2019 / France / 7min

Sur un lac, un héron pêche alors que l'hiver s'installe.



## LA FORÊT C'EST LA CLASSE 150€ TTC

**Denis Schlosser**

Documentaire / 2024 / France / 79min

L'enfant du XXIème siècle, coupé de la nature, est-il condamné malgré lui à un monde réductible aux murs de la chambre et de la salle de classe ? En réaction à l'éducation « hors sol » et en s'inspirant des pratiques scandinaves, des enseignants de tout l'hexagone ont décidé de « sortir les enfants ». La démarche de l'école publique primaire de Mancenans dans le Doubs s'inscrit dans cette « révolution verte de l'éducation ».

Durant toute l'année, chaque mardi, quel que soit le temps, Elise Sergent, une institutrice pionnière en France, fait école dans la forêt et remet en question le dispositif pédagogique. Au cours d'un voyage d'étude au Danemark, Elise a eu la confirmation que dehors, au contact du monde réel, l'enfant construit une part considérable de son rapport à son corps, à ses sens, à son intelligence et à la vie.



## WILDING, Retour à la Nature Sauvage 150€ HT / TVA 5,5%

**David Allen**

Documentaire / 2024 / Angleterre / 1h15

« Wilding - Retour à la Nature Sauvage » raconte l'histoire d'un jeune couple qui mise sur la nature pour assurer l'avenir de son domaine défaillant, vieux de quatre cents ans. Le jeune couple lutte contre des traditions bien ancrées et ose remettre le destin de sa ferme entre les mains de la nature. Ils arrachent les clôtures, rendent la terre à l'état sauvage et confient son rétablissement à un mélange hétéroclite d'animaux apprivoisés et sauvages. C'est le début d'une grande expérience qui deviendra l'une des plus importantes expériences de réensauvagement d'Europe.



## LE DERNIER TERRITOIRE DU LYNX 100€ HT / TVA 20%

**Réalisé par Ecotalk et Pierre Sabatie**

Documentaire / 2025 / France / 49min

Le lynx est dans une situation critique en France. Si rien ne change, il pourrait disparaître d'ici 100 ans. On est allé sur le terrain pour rencontrer ceux qui se battent pour le sauver, mais aussi ceux qui ont la chance de croiser son chemin et essayer de comprendre pourquoi il est en danger et comment agir pour éviter sa disparition.



## ATTENTION FRAGILE 100€ HT / TVA 20%

**Bruno Alles**

Documentaire / 2025 / France / 55min

Pendant un an, les équipes des réseaux naturalistes de l'ONF, accompagnées de scientifiques, ont mené une étude de terrain passionnante sur la chouette de Tengmalm, une espèce discrète, protégée en France et en Europe. La chouette de Tengmalm, appelée aussi Nyctale boréale, est un rapace nocturne rare et difficile à observer. C'est une espèce parapluie : préserver son habitat forestier, essentiel à sa survie, favorise également la sauvegarde de nombreuses autres espèces.



## USH 73€ TTC

**Pierre Gill**

Documentaire / 2023 / Québec / 7min

Un membre de la nation des Pekuakamiulnuatsh (Pierre Gill) retourne vers les territoires de son peuple avec son canot de cèdre (ush) pour y exprimer sa passion à travers les arts qui l'ont accompagné et inspiré durant toute sa vie.

# LA SÉLECTION SCOLAIRE

Tout au long de l'année, FNE Isère attache une attention toute particulière à sensibiliser le jeune public.

L'éducation à l'environnement et au développement durable est un aspect fondamental de FNE depuis sa création.

Le cinéma est un moyen particulièrement intéressant pour sensibiliser les enfants et leurs enseignant.e.s à cette thématique.

Le festival scolaire est un outil ludique permettant d'aborder l'environnement et ainsi devenir une piste de travail pour les équipes éducatives.

**Tous les ans, autour de 6 000 élèves du CP au CM2 bénéficient de séances gratuites proposées par le FFNE !**



Parce qu'il n'y a pas d'âge pour découvrir et apprécier le cinéma sous toutes ses formes, le Festival du Film Nature et Environnement propose une programmation spéciale adaptée aux scolaires.

Pendant 3 mois, les élèves de l'Isère peuvent assister à des projections avec leurs enseignant.e.s. Les professeurs peuvent télécharger un dossier pédagogique comprenant des informations détaillées sur les films et les thématiques abordées.



# LA SÉANCE SCOLAIRE

Les films de la séance  
scolaire sont  
dissociables.

Elle dure 1h et est adaptée aux élèves  
du CP au CM2.



## SOUS LA GLACE 50 € HT / TVA 5,5%

Milan Baulard, Ismail Berrahma, Flore Dupont, Laurie Estampes, Quentin Nory, Hugo Potin

Animation / 2019 / France / 7min

Sur un lac, un héron pêche alors que l'hiver s'installe.



## DANS LA PEAU D'UNE TORTUE 20€ TTC

Marie Daniel et Fabien Mazzocco

Documentaire / 2015 / France / 26min

C'est le matin et vous vous réveillez à un mètre sous l'eau et entouré d'algues. Rien d'étonnant, car vous êtes une tortue, ou plus exactement une cistude d'Europe. Cette créature n'a rien d'un être fabuleux : elle vit depuis des millénaires dans nos étangs et nos fossés. Plongez à la découverte de ce petit sous-marin à propulsion solaire.

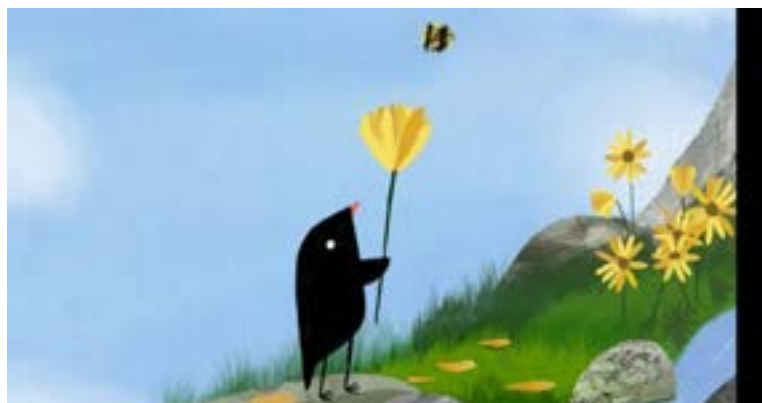


## TANT DE FORETS 25€ HT / TVA 5,5%

Burcu Sankur et Geoffrey Godet

Animation / 2014 / France / 3min

Petit film basé sur le poème de Jacques Prévert Tant de Forêts. Le poème parle avec ironie du fait que les journaux nous informent de la déforestation alors qu'ils sont fait eux-mêmes de papier, fait à partir d'arbres coupés des forêts.



## L'OISEAU ET LES ABEILLES 50€ HT / TVA 5,5%

Lena Von Döhren

Animation / 2020 / Suisse / 4min

Un petit oiseau qui ne sait pas encore voler rencontre ses nouvelles voisines, une bande d'abeilles vrombissantes. Gare au renard ...

# LA SÉANCE SCOLAIRE

Les films de la séance  
scolaire sont  
dissociables.



## COULEURS

40€ TTC

Dominique Mertens

Documentaire / 2023 / France / 5min

Dominique est illustrateur jeunesse depuis 20 ans. Les couleurs de sa palette évolue au fil des saisons. Aujourd'hui, il a décidé de remplacer ses pinceaux par son appareil photo à la découverte des couleurs complémentaires. Un voyage coloré filmé pendant une année.



## PHILOSOPHIE DE TROTTOIR

Gratuit

Jean-Paul Combelles

Court métrage / 2025 / France / 3min

Près d'un banc, sur la place d'un village, deux plantes sauvages (le Geranium molle et l'Erodium cicutarium) discutent de leur condition de vie.



## ATTAQUES

75€ HT - TVA 5,5%

Hélène Ducrocq

Animation | France | 7min

Il était une fois, un animal marin et un mammifère terrien pourvus de belles dentitions. Bien que possédant chacun un royaume assez grand, la frontière entre les deux est toujours lieu de fréquents accrochages... Le film raconte l'histoire de cette frontière.



[DÉCOUVRIR LE DOSSIER PÉDAGOGIQUE](#)

# PARTENAIRES

## Institutionnels



## Associés



## Culturels



# CONTACTS

Pour toute demande de renseignements, pour vous inscrire ou encore pour obtenir les contacts des réalisateurs ou ayants-droits, veuillez contacter :

**Mail : [festival@fne-aura.org](mailto:festival@fne-aura.org)**

**Téléphone : 07 70 26 96 22**

**FNE ISÈRE**

5 place Bir-Hakeim